

Инструкция по монтажу фасадной системы ЯФАСАД

Данная инструкция несет рекомендательный характер. Монтаж отличный от описанного в инструкции не гарантирует правильность эксплуатации продукции, является персональной ответственностью монтирующего и может послужить причиной в отказе от гарантийных обязательств.



Гарантии

Производитель гарантирует для продуктов ЯФАСАД:

- Отсутствие производственных дефектов;
- Пожизненное (в течение жизни первоначального владельца) отсутствие деформаций (растрескивание, вздутие, расслаивание) из-за воздействия климатических и экологических факторов;
- В течение 50 лет - стабильность* цветов и отсутствие обесцвечивания продукции.

*Стабильность цвета - незначительное, плавное и равномерное изменение насыщенности цвета.

Условия гарантии

Гарантия распространяется на продукцию при соблюдении следующих условий: хранение, уход и транспортировка осуществлялись в соответствии с правилами производителя; продукция использовалась по прямому назначению; монтаж продукции осуществлялся специалистами, имеющими соответствующую лицензию на проведение строительно-монтажных работ, при соблюдении ими инструкции по монтажу продукции ЯФАСАД

Транспортировка и хранение

Фасадные панели ЯФАСАД и комплектующие к ним должны храниться:

- только в фирменных упаковках производителя;
- только в условиях, препятствующих попаданию влаги и прямых солнечных лучей на продукцию;
- только в крытых, оборудованных вентиляцией помещениях, при температуре от -35°C до $+50^{\circ}\text{C}$ и относительной влажности воздуха 40-60%.

При длительном хранении необходимо использовать паллеты или стеллажи, при этом количество рядов упаковок не должно превышать 5 шт. в высоту.

Категорически запрещается хранить продукцию:

- без упаковки производителя;
- под прямыми солнечными лучами;
- вблизи отопительных приборов;
- в полиэтиленовой плёнке, если это не упаковка производителя.

Правила транспортировки фасадных панелей ЯФАСАД и аксессуаров:

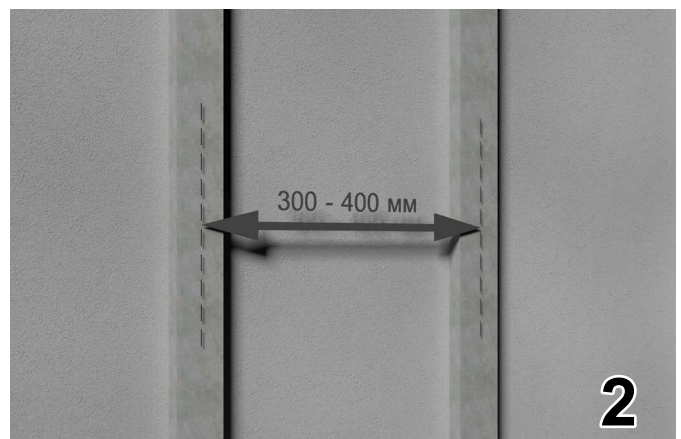
- транспортировать продукцию необходимо крытым транспортом;
- упаковки с продукцией не должны выступать за длину кузова;
- транспортировать продукцию необходимо в фирменной упаковке производителя (в случае перевозки продукции без упаковки, складывать панели и аксессуары лицевой стороной вверх, между панелями положить материал, предотвращающий повреждения лицевой стороны);
- при загрузке продукции необходимо в нижних рядах укладывать упаковки с панелями, упаковки с аксессуарами необходимо размещать сверху;
- упаковки должны быть закреплены в машине таким образом, чтобы полностью исключить возможность их перемещения при транспортировке;
- при перевозке продукции температура воздуха в крытом кузове не должна превышать $+50^{\circ}\text{C}$ и опускаться ниже -50°C

Не допускается бросать, перегибать и деформировать упаковки с продукцией при погрузочно-разгрузочных работах.

Общие правила работы с фасадной системой ЯФАСАД и Декоративной системой GL

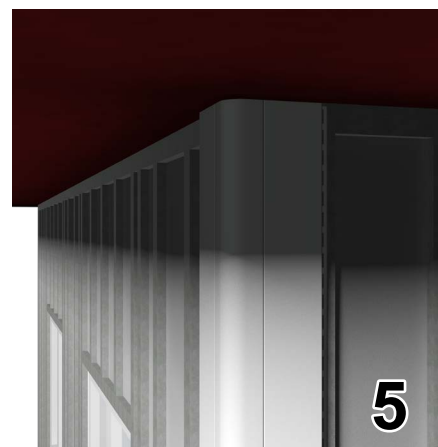
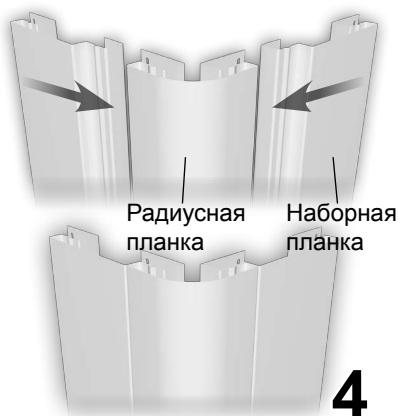
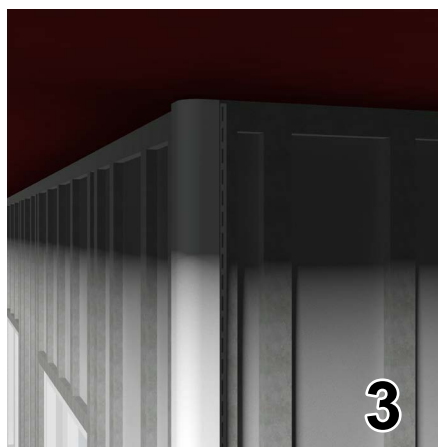
Панели ЯФАСАД и Декоративную систему GL нельзя жестко фиксировать. На изделиях предусмотрены прямоугольные прорезы, саморез должен вкручиваться строго в середину отверстия при этом между шляпкой самореза и поверхностью изделия должен оставаться зазор 0,8-1 мм. Нижняя кромка устанавливаемой панели должна опираться на верхнюю кромку нижней панели. Старайтесь смещать каждый последующий ряд относительно предыдущего во избежание появления вертикальных швов.

Смонтируйте обрешетку. (рис. 1) Для монтажа ЯФАСАД и Декоративной системы GL производитель рекомендует использовать профиль для гипсокартона производства Grand Line. Профиль монтируется вертикально на расстоянии 300-400 мм по осям, (рис. 2) устанавливается полностью вокруг дверей, окон и других проемов, во всех углах, наверху, и внизу зашиваемой поверхности. Чтобы создать ровную поверхность для обшивки и избежать волнистых поверхностей, обрешетка выравнивается при помощи прямых подвесов.



С помощью меленого шнура, лазерного нивелира, или водяного уровня отбейте строго горизонтальную линию по всему периметру здания. Это будет нижний уровень фасада. Смонтируйте Декоративную систему GL на углах здания, вокруг оконных и дверных проемов. (рис. 3, 4, 5, 6) На внутренних углах используйте два универсальных J-профиля 7/8". Техника крепления Декоративной системы GL аналогична креплению доборных элементов для винилового сайдинга. Прикрепите радиусную планку, закрутив само-

резы в верхние отверстия по обе стороны. Планка должна висеть на этих двух саморезах. Убедитесь, что она установлена ровно. Прикрепите радиусную планку, прикручивая саморезы на расстоянии 200-400 мм друг от друга. Не следует вкручивать саморезы слишком плотно (зазор должен составить 0,8-1 мм). Вставьте наборные планки в радиусные планки, закрепите их. Закрепите саморезами стартовые элементы с расстоянием 300-400 мм по ранее нанесенной линии. (рис. 7)



Все панели ЯФАСАД устанавливаются слева направо. Отрежьте левую сторону первой устанавливаемой панели таким образом, чтобы ее можно было установить заподлицо в Декоративную систему GL. (рис. 8)

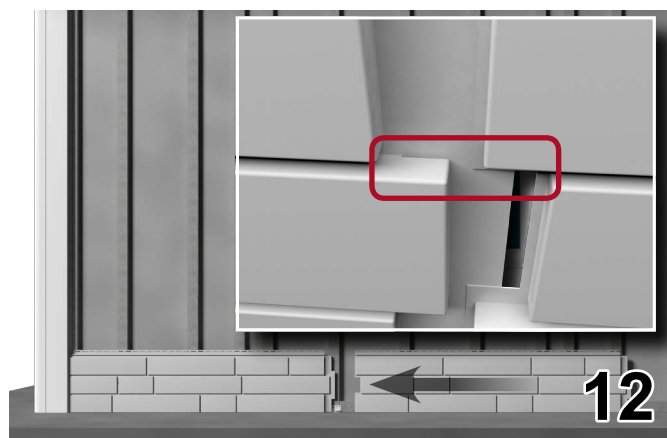


Вставьте панель в стартовые элементы и задвиньте в паз Декоративной системы. (рис. 9, 10)

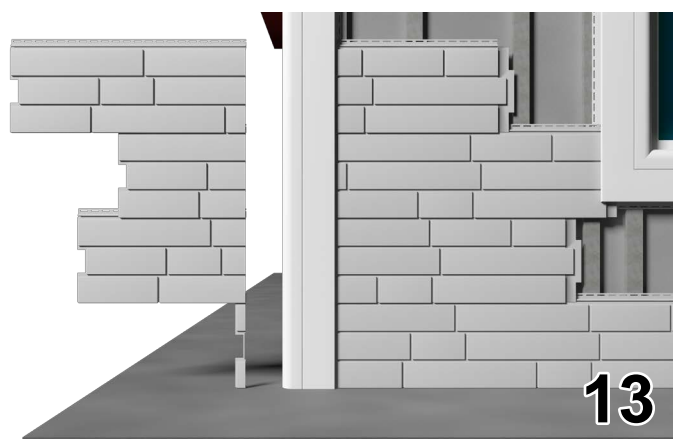


Оставляйте зазор между панелями ЯФАСАД и декоративной системой 8-10 мм для компенсации теплового расширения. (рис. 11)

Установка последующих панелей в ряду производится также способом заведения справа налево. Выступы правой панели при этом вставляются в соответствующие пазы левой панели. (рис. 12)



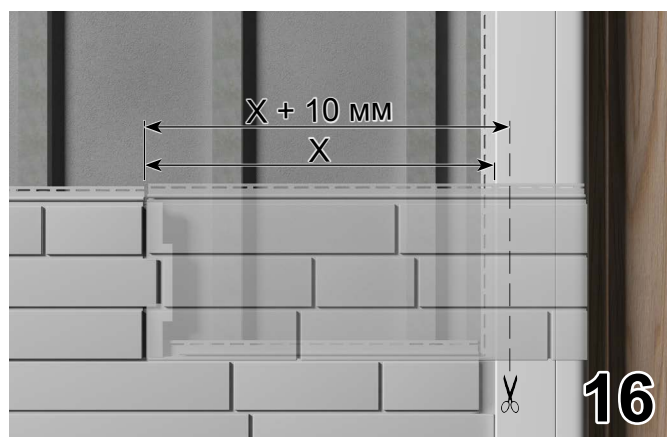
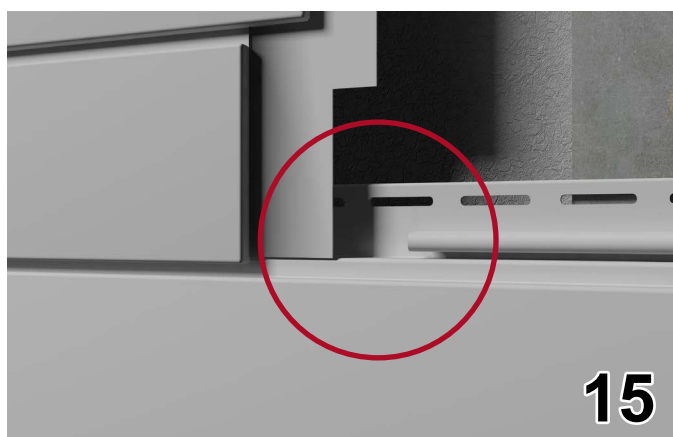
Каждый новый ряд старайтесь начинать с произвольным, неравномерным смещением. Обрезки, полученные при этом, пойдут на завершение ряда. (рис. 13, 14)



Установка последней панели в ряду производится следующим образом.

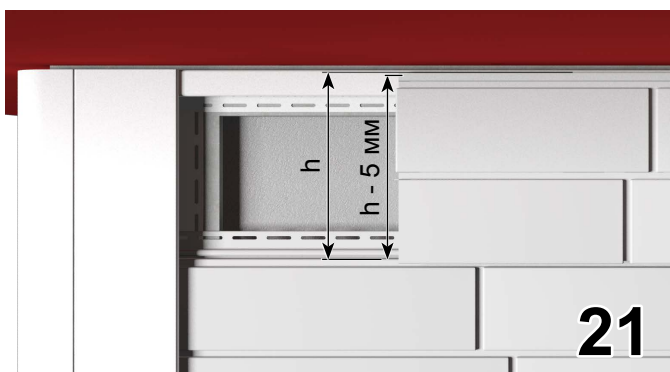
В месте вертикального стыка панелей подрежьте замок нижней панели. (рис. 15) Отмерьте расстояние от предпоследней панели до начала лицевой стороны аксессуара и прибавьте к нему 10 мм. Отмерьте полученный результат на панели и обрежьте ее. (рис. 16)

Вставьте последнюю панель через подрез замка нижней панели слева направо. (рис. 17) Заведите ее до упора в паз аксессуара. Слегка подогнув выступы, вставьте их в ответные пазы предпоследней панели. (рис. 18) Сдвиньте панель влево. Закрепите панель. (рис. 19, 20)





Когда Вы достигнете верха стены, Вам потребуется подрезать панели, устанавливаемые в последний ряд, по высоте. Отмерьте расстояние от предпоследнего ряда панелей до внутренней части универсального J-профиля 7/8" и вычтите из результата замера 5-7 мм. Отрежьте верхнюю часть панели руководствуясь полученными вычислениями. Вставьте подготовленную панель в замок нижней панели. Слегка согнув панель вставьте ее в универсальный J-профиль 7/8".



ЯФАСАД

GRAND LINE